



PORTUGAL



MCONNECT LINK

PL

INSTRUKCJA UŻYTKOWNIKA/INSTALATORA



QR CODE


Motorline[®]
PROFESSIONAL






V3.0
REV. 01/2024

INSTRUKCJE BEZPIECZEŃSTWA	3
URZĄDZENIE	10
CHARAKTERYSTYKA TECHNICZNA	10
INSTALACJA	13
TYPY INSTALACJI	13
KONFIGURACJA	14
DODANIE MODUŁU DO APLIKACJI MCONNECT	14
USUNIĘCIE MODUŁU Z APLIKACJI MCONNECT	15
ZMIANA LUB PODGLĄD PARAMETRÓW CENTRALI	16
ZMIANA LUB PODGLĄD PILOTÓW ZAPISANYCH W CENTRALI	17
DIAGNOSTYKA CENTRALI STERUJĄCEJ	18
RESET	19
ROZWIĄZYWANIE PROBLEMÓW	20
INSTRUKCJE DLA KLIENTÓW I TECHNIKÓW	20

INSTRUKCJE BEZPIECZEŃSTWA

CE	Produkt jest certyfikowany zgodnie ze standardami bezpieczeństwa Wspólnoty Europejskiej (WE).
RoHS	Ten produkt jest zgodny z Dyrektywą Parlamentu Europejskiego i Rady 2011/65/UE z dnia 8 czerwca 2011 r. w sprawie ograniczenia stosowania niektórych niebezpiecznych substancji w sprzęcie elektrycznym i elektronicznym (wersja przekształcona) oraz z Dyrektywą Delegowaną Komisji (UE) 2015/863.
	(Dotyczy krajów z systemami recyklingu). To oznaczenie na produkcie lub w instrukcji wskazuje, że nie należy wyrzucać produktu i akcesoriów elektronicznych (np. ładowarek, kabli USB, materiałów elektronicznych, elementów sterujących itp.) razem z innymi odpadami domowymi po zakończeniu okresu użytkowania. Aby uniknąć możliwej szkody dla środowiska lub zdrowia ludzkiego wynikającej z niekontrolowanego wyrzucania odpadów, należy oddzielić te przedmioty od innych rodzajów odpadów i poddać je recyklingowi w sposób odpowiedzialny, aby promować ponowne wykorzystanie zasobów materiałowych. Użytkownicy indywidualni powinni skontaktować się ze sprzedawcą, u którego zakupili produkt lub z Krajową Agencją Środowiska, aby uzyskać szczegółowe informacje na temat tego, gdzie i jak mogą oddać produkt do bezpiecznego dla środowiska recyklingu. Użytkownicy biznesowi powinni skontaktować się ze sprzedawcą i sprawdzić warunki umowy zakupu. Tego produktu i jego akcesoriów elektronicznych nie należy mieszać z innymi odpadami komercyjnymi.

INSTRUKCJE BEZPIECZEŃSTWA

	To oznaczenie wskazuje, że baterii nie należy wyrzucać wraz z innymi odpadami domowymi po zakończeniu ich okresu użytkowania. Baterie należy dostarczyć do specjalnych punktów zbiórki w celu ich recyklingu.
	Różne rodzaje opakowań (karton, plastik itp.) muszą być poddawane selektywnej zbiórce w celu ich recyklingu. Oddzielaj różne rodzaje opakowań i poddawaj je recyklingowi w sposób odpowiedzialny.
	Oznakowanie to wskazuje, że produkt i akcesoria elektroniczne (np. ładowarka, kabel USB, materiały elektroniczne, elementy sterujące itp.) grożą porażeniem prądem przez bezpośredni lub pośredni kontakt z elektrycznością. Zachowaj ostrożność podczas obchodzenia się z produktem i przestrzegaj wszystkich procedur bezpieczeństwa zawartych w niniejszej instrukcji.

OGÓLNE OSTRZEŻENIA

- Niniejsza instrukcja zawiera bardzo ważne informacje dotyczące bezpieczeństwa i użytkowania. Przeczytaj uważnie wszystkie instrukcje przed rozpoczęciem procesu instalacji / użytkowania i przechowuj tę instrukcję w bezpiecznym miejscu, aby w razie potrzeby można było z niej skorzystać.
- Ten produkt jest przeznaczony do użytku wyłącznie zgodnie z opisem w niniejszej instrukcji. Wszelkie inne działania, które nie zostały wymienione w instrukcji, są wyraźnie zabronione, ponieważ mogą uszkodzić produkt i narazić ludzi na poważne obrażenia.
- Niniejsza instrukcja jest przeznaczona przede wszystkim dla

INSTRUKCJE BEZPIECZEŃSTWA

wyspecjalizowanych instalatorów i nie zwalnia użytkownika z odpowiedzialności za przeczytanie „Norm użytkownika” w celu zapewnienia prawidłowego działania produktu.

- Instalacja i naprawa produktu mogą być wykonywane przez wykwalifikowanych i wyspecjalizowanych instalatorów, aby upewnić się, że każda procedura jest przeprowadzana zgodnie z obowiązującymi przepisami i normami. Nieprofesjonalnym i niedoświadczonym użytkownikom wyraźnie zabrania się podejmowania jakichkolwiek działań, chyba że wyspecjalizowani instalatorzy wyraźnie tego zażądadają.
- Instalacja musi być często weryfikowana pod kątem wyważenia, zużycia kabli, sprężyn, zawiasów, kół, wsporników i innych części mechanicznych.
- Nie używaj produktu, jeśli konieczna jest naprawa lub regulacja.
- W przypadku konserwacji, czyszczenia lub wymiany części produkt musi być odłączony od zasilania. Dotyczy to również działań, które wymagają otwarcia pokrywy produktu.
- Użytkowanie, czyszczenie i konserwacja tego produktu mogą być wykonywane przez każdą osobę w wieku ośmiu lat i starszą oraz osoby, których zdolności fizyczne, sensoryczne lub umysłowe są niższe, lub przez osoby nie posiadające wiedzy o produkcie, pod warunkiem, że znajdują się pod nadzorem oraz zostały poinstruowane przez osoby z doświadczeniem w zakresie bezpiecznego użytkowania produktu,
- które rozumieją związane z tym ryzyko i niebezpieczeństwo.
- Dzieci nie powinny bawić się produktem, otwierać urządzeń, aby uniknąć mimowolnego uruchomienia drzwi lub bramy z napędem.
- Jeżeli kabel zasilający jest uszkodzony należy go natychmiast wymienić w celu uniknięcia niebezpieczeństwa. Wymianę kabla może wykonać producent, wykwalifikowany serwis producenta lub wykwalifikowany

INSTRUKCJE BEZPIECZEŃSTWA

personel.

- Podczas wyjmowania akumulatora urządzenie musi być odłączone od sieci elektrycznej.
- Upewnij się, że pomiędzy uruchamianymi częściami ruchomymi a stałymi nie dochodzi do wzajemnego blokowania się.

OSTRZEŻENIA DLA INSTALATORÓW

- Przed rozpoczęciem procedur instalacyjnych upewnij się, że masz wszystkie urządzenia i materiały niezbędne do ukończenia instalacji produktu.
- Należy uwzględnić wskaźnik ochrony (IP) i temperaturę pracy, aby upewnić się, że jest ona odpowiednia dla miejsca instalacji.
- Przekaż użytkownikowi instrukcję obsługi produktu i poinformuj go, jak należy postępować w nagłych przypadkach.
- Jeśli napęd jest zainstalowany na bramie z przejściem dla pieszych, mechanizm blokujący drzwi musi być zainstalowany, gdy brama jest w ruchu.
- Nie należy instalować produktu „do góry nogami” lub mocować przy pomocy elementów nie utrzymujących jego wagi. W razie potrzeby należy dołożyć dodatkowe mocowania w punktach strategicznych, aby zapewnić bezpieczeństwo napędu.
- Nie instaluj produktu w miejscach zagrożonych wybuchem.
- Urządzenia zabezpieczające muszą chronić zagrożone obszary przed zmiążdżeniem, ucięciem i uruchomieniem napędu bramy.
- Sprawdź, czy elementy, które mają być zautomatyzowane (bramy, drzwi,

INSTRUKCJE BEZPIECZEŃSTWA

- okna, żaluzje itp.) są w pełni sprawne, wyrównane i wypoziomowane. Sprawdź również, czy niezbędne mechaniczne ograniczniki znajdują się w odpowiednich miejscach.
- Centrala sterująca musi być zainstalowana w miejscu zabezpieczonym przed deszczem, wilgocią, kurzem i szkodnikami.
 - Należy poprowadzić wszystkie kable elektryczne przez rurki ochronne, aby zabezpieczyć je przed zniszczeniami mechanicznymi, głównie na kablu zasilającym. Należy pamiętać, że wszystkie kable muszą być wprowadzone do centrali od dołu.
 - Jeżeli napęd ma zostać zainstalowany na wysokości powyżej 2,5 m od podłoża, minimalne wymagania bezpieczeństwa i ochrony zdrowia dotyczące pracowników reguluje dyrektywa 2009/104/WE Parlamentu Europejskiego i Rady z dnia 16 września 2009 r.
 - Zamocuj trwałą etykietę ręcznego odblokowania jak najbliżej mechanizmu odblokowującego.
 - Zabezpieczenia zasilania jak wyłącznik czy bezpiecznik muszą być podłączone do skrzynki elektrycznej na przewodach stałych zgodnie z zasadami instalacji.
 - Jeśli instalowany produkt wymaga zasilania 230 V lub 110 VAC, upewnij się, że podłączono go do panelu elektrycznego z uziemieniem.
 - Produkt jest zasilany tylko niskim napięciem (tylko przy silnikach 24V).
 - Należy zwrócić szczególną uwagę na elementy (produkty) o wadze przekraczającej 20 kg z uwagi na ryzyko wypadku lub obrażeń. W takich sytuacjach zaleca się stosowanie odpowiednich systemów pomocniczych.
 - Należy zwrócić szczególną uwagę na ryzyko upadku przedmiotów lub

INSTRUKCJE BEZPIECZEŃSTWA

niekontrolowanego ruchu drzwi/bram podczas instalacji lub obsługi tego produktu.

OSTRZEŻENIA DLA UŻYTKOWNIKÓW

- Jeśli produkt ma kontakt z substancjami płynnymi a nie jest do tego przystosowany, musi być niezwłocznie odłączony od zasilania, aby uniknąć zwarcia oraz należy skonsultować się z serwisem.
- Upewnij się, że instalator dostarczył ci instrukcję produktu i poinformował cię, jak postępować z produktem w nagłych wypadkach.
- Jeśli napęd wymaga naprawy lub modyfikacji, odblokuj go, wyłącz zasilanie i nie używaj go, dopóki nie zostaną spełnione wszystkie warunki bezpieczeństwa.
- W przypadku zadziałania bezpiecznika zlokalizuj usterkę i usuń ją przed wymianą bezpiecznika. Jeżeli usterki nie da się naprawić zgodnie z instrukcją, skontaktuj się z instalatorem.
- Podczas pracy obszar działania bramy musi być wolny.
- Nie wykonuj żadnych działań na elementach mechanicznych lub zawiasach, jeśli produkt jest w ruchu.

INSTRUKCJE BEZPIECZEŃSTWA

ODPOWIEDZIALNOŚĆ

- Dostawca nie ponosi żadnej odpowiedzialności, jeżeli:
 - Awaria lub uszkodzenie produktu są wynikiem nieprawidłowej instalacji lub konserwacji!
 - Podczas instalacji, użytkowania i konserwacji produktu nie są przestrzegane normy.
 - Nie są przestrzegane instrukcje zawarte w niniejszej instrukcji obsługi.
 - Uszkodzenie zostało spowodowane przez nieautoryzowane modyfikacje. W takim przypadku gwarancja zostaje unieważniona.

MOTORLINE ELECTROCELOS SA.

Travessa do Sobreiro, nº29
4755-474 Rio Côvo (Santa Eugénia)
Barcelos, Portugal

SYMBOLE LEGENDY:



• Ważne uwagi bezpieczeństwa



• Pomocne informacje



• Informacje dotyczące programowania



• Informacje dotyczące potencjometru



• Informacje dotyczące złącz



• Informacje o przyciskach

CHARAKTERYSTYKA TECHNICZNA

Poznaj nowy standard sterowania urządzeniem za pomocą innowacyjnego modułu MCONNECT LINK, który łączy się bezpośrednio z centralą sterującą Motorline pozwalając na pełen dostęp do edycji parametrów centrali. Poprzez intuicyjną aplikację możesz strować i monitorować działaniem urządzenia z dowolnego miejsca na świecie.

Główne możliwości modułu:

ZDALNE STYROWANIE PRZEZ INTERNET

Ciesz się swobodną możliwością strowania urządzeniem za pomocą aplikacji MCONNECT. Niezależnie gdzie jesteś mając dostęp do internetu możesz otwierać i zamykać oraz sprawdzać aktualny status urządzenia z achowaniem wygody i bezpieczeństwa.

ZDALNE ZARZĄDZANIE PILOTAMI

Kontroluj piloty sterujące zapisane w centrali sterującej. Dzięki MCONNECT LINK możesz zdalnie dodawać lub usuwać piloty z pamięci centrali. Jest to idealne rozwiązanie dla systemów kontroli dostępu, firm lub wspólnot mieszkaniowych zapewniające dużą elastyczność i szybkość wprowadzania zmian. Możesz to wykonać w dowolnej lokalizacji będąc w zasięgu internetu.

SZCZEGÓŁOWA HISTORIA CENTRALI

Moduł MCONNECT LINK rejestruje pełną historię sterowania oraz zmian parametrów (dokonanych wyłącznie przez zaakceptowanego instalatora) zapewniając szczegółowo przebieg użytkowania oraz dokonanych zmian.

ZDALNY DOSTĘP DO PARAMETRÓW CENTRALI

Sprawdź parametry ustawień w czasie rzeczywistym za pomocą aplikacji mobilnej. Możesz dokonać zdalnie diagnostykę centrali w poszukiwaniu ewentualnych problemów z działaniem urządzenia.

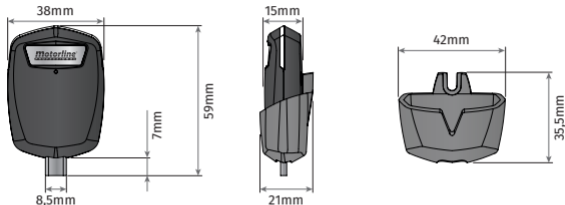
CHARAKTERYSTYKA TECHNICZNA

• Zasilanie	USB Typ C 5Vdc
• Konsumpcja	100mA 5Vdc
• Temperatura pracy	-20°C do +70°C
• Wi-Fi / Bluetooth częstotliwość	2.4 GHz
• Komunikacja z centralą sterującą	Komunikacja szeregową
• Technologia	802.11 b/g/n Wi-Fi i Bluetooth 5 (LE)
• Wi-Fi zasięg	50 m w otwartej przestrzeni
• Klasa ochrony	IP30
• Materiał obudowy	ABS



W miejscu montażu modułu, wymagany jest stały dostęp do sieci Wi-Fi.

CHARAKTERYSTYKA TECHNICZNA

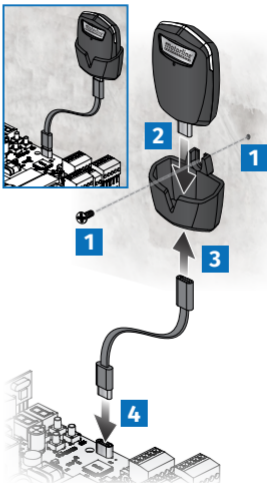
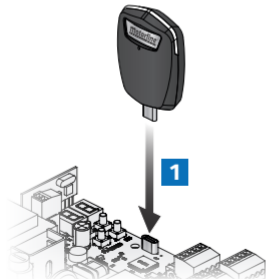


Wskaźniki LED

Fioletowy (migający)	Tryb parowania (oczekuje na dodanie w aplikacji)
Czerowny (stały)	Brak sieci WiFi
Czerwony (migający)	Utracono połączenie z chmurą
Niebieski (stały)	Pomyślnie połączono z siecią lokalną, ale jeszcze nie połączono z chmurą
Niebieski (migający)	Aktualizacja oprogramowania sprzętowego
Zielony (stały)	Połączono z chmurą
Zielony (migający)	Odbieranie informacji z centrali sterującej, do której jest podłączony

INSTALACJA

TYPY INSTALACJI



KONFIGURACJA

DODANIE MODUŁU DO APLIKACJI MCONNECT



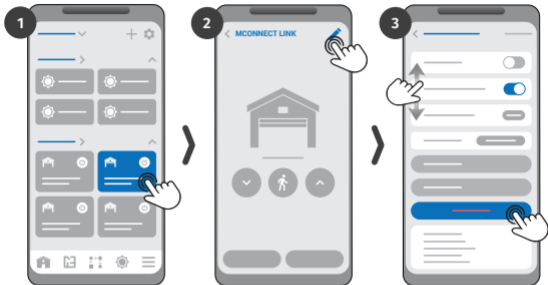
Jeżeli nie pobrałeś jeszcze aplikacji **MCONNECT**, możesz ją pobrać za pomocą kodu QR.



- 1 • Otwórz aplikację **MCONNECT**.
 - 2 • Zaloguj się.
 - 3 • Na stronie głównej naciśnij przycisk "+" w prawym górnym narożniku.
 - 4 • Naciśnij **Dodaj MCONNECT**.
 - 5 • Zaakceptuj wszystkie wymagane zgody.
 - 6 • Włącz zasilanie.
 - 7 • Sprawdź, czy moduł jest w trybie parowania (LED miga na zielono).
- Uwaga** • jeżeli moduł nie jest w trybie parowania – wymaga zresetowania.
- 8 • Wybierz moduł z listy znalezionych urządzeń.
 - 9 • Jeżeli wolisz, możesz wybrać w górnym menu "Kod QR" i odczytać kod z modułu który możesz znaleźć na okładce tej instrukcji.
 - 10 • Wprowadź nazwę i hasło do sieci Wi-Fi z którą jesteś połączony (musi to być ta sama sieć w której będzie pracował moduł).
 - 11 • Poczekaj aż proces dodawania zakończy się.

KONFIGURACJA

USUNIĘCIE MODUŁU Z APLIKACJI MCONNECT



Kliknij w urządzenie które chcesz usunąć.

Na stronie urządzenia kliknij w ikonę **Edytuj**.

Kliknij **Usuń MCONNECT i Potwierdź**.

KONFIGURACJA

ZMIANA LUB PODGLĄD PARAMETRÓW CENTRALI



KONFIGURACJA

ZMIANA LUB PODGLĄD PILOTÓW ZAPISANYCH W CENTRALI



Na stronie strującej urządzeniem, kliknij ikonę **Edycja**.

Na stronie edycji, kliknij na Zdalne sterowanie (**Pełne** lub **Częściowe**).

Wybierz funkcję którą chcesz zmienić lub sprawdzić ustawiona wartość.

KONFIGURACJA

DIAGNOSTYKA CENTRALI STERUJĄCEJ



Na stronie sterującej urządzeniem kliknij ikonę **Edycja**.

Na stronie edycji kliknij **Diagnostyka**.

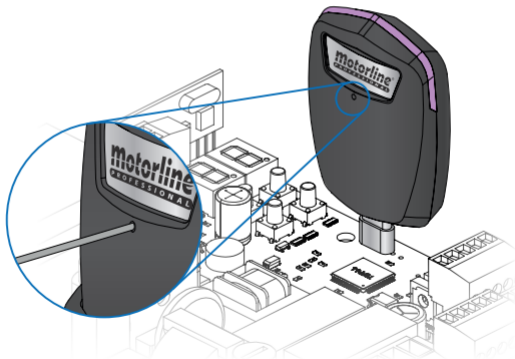
Możesz testować centralę sterującą używając przycisków oraz sprawdzając statusy na liście.

KONFIGURACJA

RESET

Po zresetowaniu urządzenia zostanie zerwane powiązanie z kontem i aplikacją z którą działało wcześniej.

Naciśnij i przytrzymaj przycisk Reset, aż dioda LED przejdzie w tryb parowania (zacznie migać na fioletowo), co potwierdzi prawidłowe działanie urządzenia.



ROZWIĄZYWANIE PROBLEMÓW

INSTRUKCJE DLA KLIENTÓW I TECHNIKÓW

PROBLEM	ROZWIĄZANIE
Dioda w module nie świeci się	Sprawdź zasilanie centrali sterującej.
Moduł nie jest w trybie parowania (dioda miga na fioletowo) i jeszcze nie jest skonfigurowany	Wciśnij przycisk Reset znajdujący się z tyłu modułu, aż przyjdzie w tryb parowania.
Dioda świeci na kolor czerwony	Upewnij się, że sieć Wi-Fi do której przypisany jest moduł jest dostępna. Sprawdź czy w miejscu instalacji występuje właściwy zasięg Wi-Fi.
Dioda świeci na kolor niebieski	Sprawdź czy sieć Wi-Fi w której dodany jest moduł ma dostęp do internetu.
Twoja centrala na ireaguje na polecenia z modułu MCONNECT Link	Sprawdź połączenie kablowe modułu z centralą.